

# FORMACIÓN PROFESIONAL DUAL Y FORMACIÓN PROFESIONAL (Provincia de León)

Departamento de formación y orientación

Abril 2023



## FORMACIÓN PROFESIONAL DUAL

PROVINCIA	Nº CENTROS	Nº EMPRESAS	Nº APRENDICES	Nº CICLOS	Nº FAMILIAS	PROYECTOS VIGENTES
<b>LEÓN</b>	<b>15</b>	<b>86</b>	<b>202</b>	<b>28</b>	<b>15</b>	<b>112</b>

CENTRO PÚBLICOS	CENTROS PRIVADOS CONCERTADOS
IES Virgen de la Encina	La Inmaculada
IES San Andrés	CRFP CENTEC
IES Giner de los Ríos	CPRIFP Virgen del Buen Suceso
IES Vía de la Plata	Colegio San Francisco
IES Fuentes Nuevas	CPRFP Mercurio
CIFP Tecnológico Industrial	CPRFP María Auxiliadora
IES Álvaro Yañez	Centro Don Bosco
CIFP de Ponferrada	

CICLOS FORMATIVOS	
Mantenimiento Electrónico	Soldadura y Calderería
Instalaciones Eléctricas y Automáticas	Mantenimiento Electromecánico
Carpintería y Mueble	Automatización y Robótica Industrial
Enseñanza y Animación Sociodeportiva	Mecanizado
Aceites de oliva y vinos	Procesos y Calidad en la Industria Alimentaria
Animación sociocultural y turística	Elaboración de Productos Alimenticios
Gestión Administrativa	Mecatrónica Industrial
Sistemas Microinformáticos y Redes	Realización de Proyectos de Audiovisuales y Espectáculos
Automoción	Administración de Sistemas Informáticos en Red
Desarrollo de Aplicaciones Multiplataforma	Laboratorio de Análisis y de Control de Calidad
Asistencia a la Dirección	Instalaciones de Telecomunicaciones
Administración y Finanzas	Construcciones Metálicas
Actividades Comerciales	Proyectos de Obra Civil
Centrales Eléctricas	Desarrollo de Aplicaciones Web

Familias Profesionales
Electricidad y Electrónica
Madera, Mueble y Corcho
Actividades Físicas y Deportivas
Industrias Alimentarias
Servicios Socioculturales y a la Comunidad
Administración y Gestión
Informática y Comunicaciones
Transporte y Mantenimiento de Vehículos
Comercio y Marketing
Fabricación Mecánica
Instalación y Mantenimiento
Imagen y Sonido
Química
Edificación y Obra Civil
Energía y Agua

Datos facilitados por la Dirección Provincial de Educación a 30 de junio de 2022.  
Actualmente se están actualizando los datos correspondientes al curso 2022/23.

## **FORMACIÓN PROFESIONAL**

<b>ALUMNOS MATRICULADOS POR CICLOS DE FP</b>			
<b>Años</b>	<b>FP Básico</b>	<b>Grado Medio</b>	<b>Grado Superior</b>
2021/22	728	2971	3812
2020/21	734	2971	3857
2019/20	771	2928	3732
2018/19	672	2746	3614
2017/18	663	2889	3700

### **ALUMNOS MATRICULADOS EN LAS FAMILIAS PROFESIONALES QUE VAN A PARTICIPAR EN LA EXPO FP DUAL**

<b>Familia profesional</b>	<b>Alumnos Matriculados 2022-23</b>
Administración y Gestión	192
Comercio y Marketing	115
Electricidad y Electrónica	215
Energía y Agua	30
Fabricación Mecánica	110
Informática y Comunicaciones	210
Instalación y Mantenimiento	92
Química	97
Sanidad	220
Transporte y Mantenimiento de Vehículos	167

### Alumnado matriculado por familia profesional en FP. Curso 2021-22 .

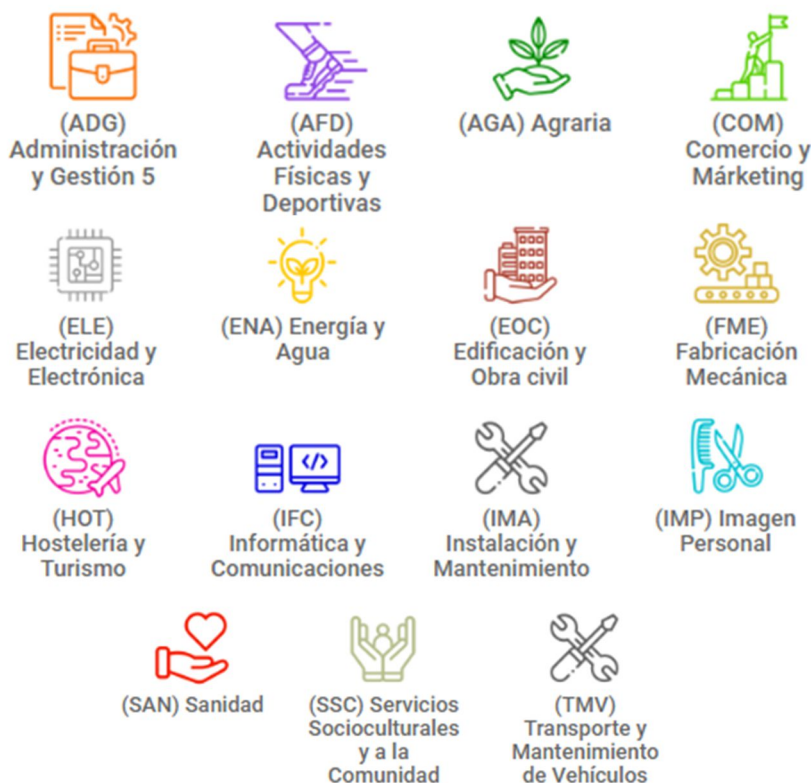
Familia Profesional	FP Básico	Grado Medio	Grado Superior
Familia Imagen Y Sonido			135
Familia Actividades Agrarias	53	67	60
Familia Actividades Físicas Y Deportivas			183
Familia Administración y Gestión	202	375	389
Familia Artes Gráficas			
Familia Comercio Y Marketing		78	165
Familia Edificación Y Obra Civil			49
Familia Electricidad Y Electrónica	99	348	377
Familia Energía y Agua			57
Familia Fabricación Mecánica	56	139	74
Familia Hostelería Y Turismo	73	103	125
Familia Imagen Personal	62	168	71
Familia Industrias Alimentarias	19	64	25
Familia Informática y Comunicaciones	44	166	538
Familia Instalación y Mantenimiento		129	138
Familia Madera, Mueble y Corcho		11	
Familia Química		86	153
Familia Sanidad		853	334
Familia Servicios Socioculturales y a la Comunidad		96	248
Familia Textil, Confección Y Piel	15		
Familia Transporte y Mantenimiento De Vehículos	105	288	691
<b>TOTAL</b>	<b>728</b>	<b>2.971</b>	<b>3.812</b>

CENTROS EDUCATIVOS QUE IMPARTEN FP		
Población	Centro Educativo	Tipo enseñanza
Almázcara	CIFP Almázcara	Público
Astorga	IES Asturica Augusta	Público
Bembibre	IES Álvaro Yáñez	Público
	IES Señor de Bembibre	Público
Camponaraya	La inmaculada	Concertado
Fabero	IES Beatiz Ossorio	Público
Fuentesnuevas	IES Fuentesnuevas	Público
Hospital de Órbigo	Colegio Sierra Pambley	Concertado
La Bañeza	IES Ornia	Público
	IES Vía de la Plata	Público
La Robla	IES Ramiro II	Público
	Vigen del Buen Suceso	Concertado
León	C.E.N.T.E.C.	Concertado
	CIFP Ciudad de León	Público
	CIFP Tecnológico Industrial	Público
	Clarín	Privado
	CPFP HM Cesur León	Privado
	Don Bosco	Concertado
	Down León-Amidown	Concertado
	Escuela Leonesa deRadioterapia	Privado
	Escuela Prfesional San Fracnico	Concertado
	IES Antonio Garía Bellido	Público
	IES Giner de los Ríos	Público
	IES Juan de la Encina	Público
	IES Ordoño II	Público
	IES Padre Isla	Público
	María Auxiliadora	Concertado

Población	Centro Educativo	Tipo enseñanza
Sahagún	IES de Sahagún	Público
Santa María del Paramo	IES Valles del Luna	Público
Valencia de Don Juan	IES Fernando I	Público
Veguellina de Órbigo	IES Río Órbigo	Público
Villabalter	IES San andres	Público
Villablino	IES Obispo Argüelles	Público
	IES Valle de Laciana	Público
Villaquilambre	Formaduro	Privado

Datos obtenidos de la Pagina web de Educación JCYL  
<https://www.educa.jcyl.es/fp/es/oferta-formacion-profesional>

## FAMILIAS PROFESIONALES DE FP



Información disponible en la página web FELE DUAL <https://fpdualleon.com/que-es-la-fp-dual/>




## UNA VISIÓN DE LA FP EN ESPAÑA\*

### 01

<p><b>Población titulada en FP de 25 a 64 años</b></p> <p>2021 <i>1 de cada 5 españoles tiene estudios de Formación Profesional</i></p>	<p><b>5.821.749</b> ⬆️ 5.148.200 en el año 2016 titulados</p> <p><b>22,2 %</b> ⬆️ 19,75 % en el año 2016 de la población de 25 a 64 años</p>	
---	--	---

### 02

<p><b>Las 5 familias profesionales más demandadas</b></p> <p>2020-2021 <i>Sanidad es la familia profesional más elegida en España</i></p>	<ol style="list-style-type: none"> <li>1. Sanidad</li> <li>2. Administración y Gestión</li> <li>3. Informática y Comunicaciones</li> <li>4. Servicios Socioculturales y a la Comunidad</li> <li>5. Electricidad y Electrónica</li> </ol>	
---	--	---

### 03

<p><b>Estudiantes matriculados en FP</b></p> <p>2020-2021 <i>3 de cada 10 estudiantes españoles cursa estudios de FP tras la educación obligatoria</i></p>	<p><b>984.353</b> ⬆️ 765.460 en el curso 2015-2016 estudiantes</p> <p><b>32,73 %</b> ⬆️ 27,97 % en el curso 2015-2016 de los matriculados en enseñanzas postobligatorias de Bachillerato, FP y Grado</p>	
--	--	---

### 04


<p><b>Tasa de finalización de FP</b></p> <p>2021-2022 <i>6 de cada 10 estudiantes españoles acaban sus estudios de FP en el tiempo previsto</i></p>	<p><b>64,23 %</b> ⬆️ 60,2 % en el curso 2016-2017 de los estudiantes</p>	
---	--	---

### 05


<p><b>Estudiantes matriculados en FP Dual</b></p> <p>2020-2021 <i>1 de cada 26 estudiantes españoles cursa estudios de FP dual</i></p>	<p><b>37.841</b> ⬆️ 20.357 en el curso 2016-2017 estudiantes</p> <p><b>3,84 %</b> ⬆️ 2,57 % en el curso 2016-2017 de los matriculados en Formación Profesional</p>	
--	--	---



## 06

<p><b>Población de 15 a 24 años que ni estudia ni trabaja</b></p> <p>2021 <i>1 de cada 10 jóvenes entre 15 y 24 años no estudia ni trabaja</i></p>	<p><b>530.771</b> ↓ 652.924 en el año 2016 ninis</p> <p><b>10,97 %</b> ↓ 14,61 % en el año 2016 de la población de 15 a 24 años</p>	
--	---	---

## 07

<p><b>Prima de empleo de los titulados de FP Básica y de Grado Medio de 20 a 34 años</b></p> <p>2021 <i>En España un titulado de FP tiene ventaja para encontrar empleo respecto a quien tiene un menor nivel de estudios</i></p>	<p><b>14,58 p.p.</b> ↑ 14,02 p.p. en el año 2016 de ventaja en tasa de ocupación respecto a los jóvenes con un nivel educativo inferior</p>	
---	---	---


## 08

<p><b>Ofertas de empleo que requieren titulación de FP</b></p> <p>2021 <i>Casi 1 de cada 4 ofertas de empleo es para titulados en Grado Superior de FP y casi 1 de cada 5 para titulados en Grado Medio</i></p>	<p><b>20,88 %</b> ↑ 20,09 % en el año 2016 de las ofertas requieren FP Grado Superior</p> <p><b>15,91 %</b> ↑ 12,68 % en el año 2016 de las ofertas requieren FP Grado Medio</p>	
---	--	--

## 09

<p><b>Participantes en formación bonificada</b></p> <p>2021 <i>1 de cada 3 trabajadores españoles asalariados participa en formación bonificada</i></p>	<p><b>4.841.385</b> ↑ 3.766.997 en el año 2016 trabajadores</p> <p><b>36,74 %</b> ↑ 30,81 % en el año 2016 de los trabajadores asalariados en empresas privadas</p>	
---	---	---

## 10

<p><b>Gasto en formación por trabajador</b></p> <p>2021 <i>El gasto en formación por trabajador en España es de 60€</i></p>	<p><b>60,51 €</b> ↓ 92,57 € en el año 2016 al año por trabajador</p>	
---	--	---

Datos facilitados por CaixaBank Dualiza a 7/02/2023.